

BRANDSKYDDSROND BRF JÄRVEN 1&2

Efter utförd kontroll rapporteras eventuella brister till J1 & J2 styrelser, som ansvarar för att relevanta åtgärder vidtas. Protokoll arkiveras av respektive styrelse.

Kontrolldatum: 2017-11-19 **J2 Brandskyddsansvarig:** Lennart Axelsson.

Övriga kontrollanter: Håkan Hagström (J2). Niclas Andersson (J1) kallad men ej närvarande.

Anm.	Bristbeskrivning & ev åtgärdsförslag	Ansvarig & Färdigtidpunkt	Åtgärdat/sign
1	E22. Inga brister identifierade.	-	-
2	E20, hissvån 5, förråd. Skräp, gammalt bord och bänkar från gården tas bort (förslagsvis slängs i samband med vårens gårdsstädning då container hyrs). Se bild 1.	J2 Styrelse 2018-04-30	OK/LAX
3	E20, hissvån 3, förråd. Grillpaviljongernas utemöbler flyttas till hissvån 4 (där ej elskåp finns). Brännbart skräp och övrigt material slängs alternativt flyttas till förrådsutrymmen utan elskåp. Se bild 2.	J2 Styrelse 2018-01-31	Vissa saker kvarstår att flytta
4	E20, hissvån 1, garageplan. Rund trästolpe under elementen tas bort (förslagsvis slängs i samband med vårens gårdsstädning då container hyrs). Se bild 3.	J2 Styrelse 2018-04-30	OK/LAX
5	E18A, hissvån 5. Otillåten matta på plats avsedd för barnvagnar/barncyklar. Medlem informeras om nödvändig åtgärd. Om ej detta sker i tid slänger styrelsen mattan. Se bild 4.	J1 Styrelse 2017-12-31	OK/LAX
6	E18B, hissvån -5, utanför lgh-dörrar. Barnvagn, leksaker, sopor, pall, hink, sopsäck är placerade på ett sådant sätt som allvarligt kan försvåra en säker utrymning vid rökfyllt trapphus. Berörda medlemmar informeras om nödvändiga åtgärder och juridiskt ansvar. Om ej detta sker i tid vidtar styrelsen ytterligare åtgärder. Se bild 5 och 6.	J2 Styrelse 2017-12-31	OK/LAX
7	E18, hissvån 4. Otillåten vuxencykel och blomlådor på plats avsedd för barnvagnar/barncyklar. Medlem informeras om nödvändig åtgärd. Om ej detta sker vidtar styrelsen ytterligare åtgärder. Se bild 7.	J1 Styrelse 2017-12-31	OK/LAX
8	E18B, hissvån -4. Bristfällig automatisk stängning av brandcellsörr. Detta har anmälts till FF ett flertal gånger 2017 men problemet återkommer hela tiden efter en tid. Kraftigare fjäderstängning krävs för hållbar lösning.	J2 Styrelse 2017-12-31	OK/LAX
9	E18B, hissvån 3. Otillåten soffa på plats avsedd för barnvagnar/barncyklar. Stor växt placerad på ett sådant sätt som allvarligt kan försvåra en säker utrymning vid rökfyllt trapphus. Berörda medlemmar informeras om nödvändiga åtgärder och juridiskt ansvar. Om ej detta sker i tid vidtar styrelsen ytterligare åtgärder. Se bild 8.	J2 Styrelse 2017-12-31	OK/LAX
10	E18B, hissvån -3. Rökutsugsfläkt startar ej då de två detektorerna i taket aktiveras. Undersökning och åtgärd beställs av auktoriserat företag. Se bild 9 och 10.	J2 Styrelse 2017-12-31	OK/LAX
11	E18, garage, elcentral. Brännbart skräp och övrigt material (t ex klinkers) slängs alternativt flyttas till förrådsutrymmen utan elskåp. Se bild 11.	J1 & J2 Styrelser 2018-01-31	Vissa saker kvarstår att flytta
12	E18, källarplan, undercentral. Brännbart skräp och övrigt material slängs alternativt flyttas till förrådsutrymmen utan elskåp. Se bild 12.	J1 & J2 Styrelser 2018-01-31	

13	E18, källarförråd. Matta placerad utanför förråd tas bort. Se bild 13.	J1 & J2 Styrelser 2017-12-31	OK/LAX
14	Tjustg 11, källarplan, elcentral. Brännbart skräp och övrigt material (t ex klinkers) slängs, alternativt flyttas till förrådsutrymmen utan elskåp. Se bild 14.	J1 Styrelse 2018-01-31	Vissa saker kvarstår att flytta
15	Generellt. Enkät skickas till samtliga medlemmar där begäran om kontroll av brandvarnare sker, samt information om antal brandvarnare och deras placering. Svarsblankett ska signeras av medlem.	J1 & J2 Styrelser 2017-11-30	J2 OK/LAX J1 ej genomfört

Övriga noteringar och förbättringsförslag som ej är brandskyddsrelaterade:

Anm.	Förbättringsförslag	Ansvarig & Färdigtidpunkt	Åtgärdat/sign
A	Märk upp samtliga dörrar till extra "förrådsutrymmen" (datacentraler, undercentraler) så att referenser vid behov kan ske till dessa (t ex när olika saker lagras på olika ställen).	J2 Styrelse 2018-03-30	Planeras senast 2018-12-31
B	Ordna sopbehållare i soprum för längre lysrör (glödlampor finns).	J2 Styrelse 2018-03-30	Försumbart behov?
C	Inluftsventil i elcentralen i garaget saknar någon form av filter. Klarlägg om detta är acceptabelt för elektronik i rummet, och vidtag ev relevanta åtgärder.	J1 & J2 Styrelser 2018-01-31	OK/LAX
D	Trasig dusch i bastun. Felanmäls till FF.	J2 Styrelse 2017-11-30	OK/LAX
E	Vittraskolans utrymningsväg via trapphuset i Tjustgatan 11 saknar fungerande belysning (anmärkning redan 2016), samt att dörr in till skolokalerna är olåst. Utrymningsdörren från skolans håll bör kompletteras med sigillskyddad öppningskåpa för att förhindra olovlig användande av denna utrymningsväg. Vittraskolan informeras.	J2 Styrelse 2017-11-30	OK/LAX (denna dörr skall vara olåst, nästa dörr är låst)

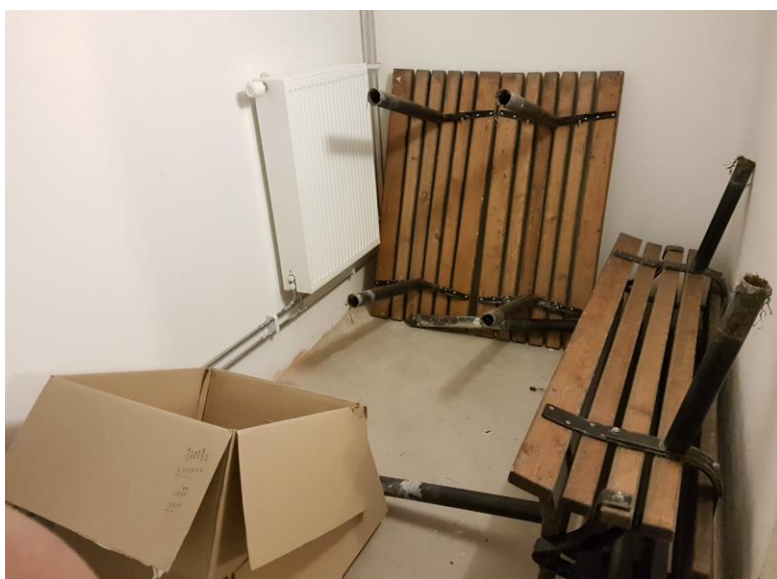


Bild 1: E20, hissvän 3, förråd.



Bild 2: E20, hissván 3, förråd.



Bild 3: E20, hissván 1, garageplan.



Bild 4: E18A, hissván 5.



Bild 5: E18B, hissvån -5.



Bild 6: E18B, hissvån -5.



Bild 7: E18A, hissvån 4.



Bild 8: E18B, hissvån 3.

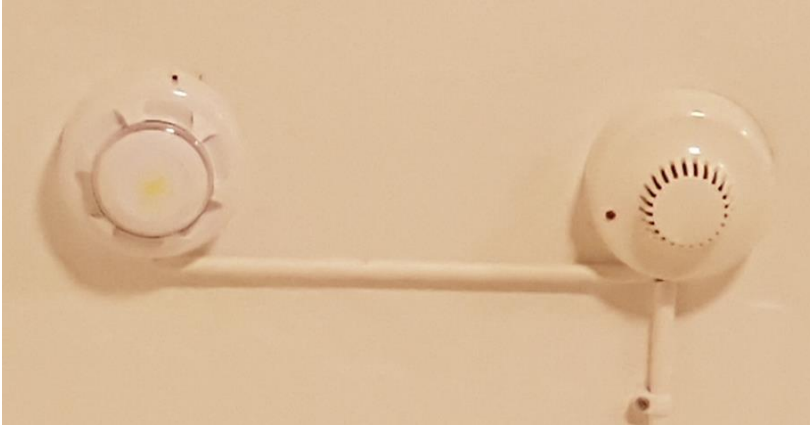


Bild 9: E18B, hissvån -3.



Bild 10: E18B, hissvån -3.



Bild 11: E18, garage, elcentral.



Bild 12: E18, källarplan, undercentral.



Bild 13: E18, källarplan, förrådsutrymmen.



Bild 14: Tjustgatan 11, källarplan, elcentral.