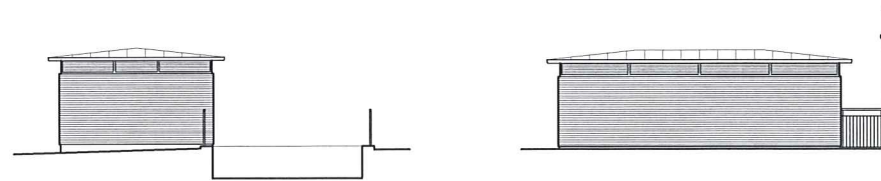




FASAD MOT TJUSTGATAN (ÖSTER)



FASAD SOPHUS (VÄSTER)

FASAD SOPHUS (NORR)



**BESKRIVNING**

Ritningen redovisar förändringar mot Tjustgatan.  
 Ny garageinfart med en ramp och vikport. Bredvid rampen placeras sophus, fasadmateriäl rött tegel, tak täcks med svart bandfalsad plåt. Ny entré, entré d, fas upp i befintlig fönsteraxel. Entrépartiet utförs i glas och lackerat stål med en tal för porttelefon mm.  
 Skärmtak över entré i hårdal glas.  
 Nya balkonger utförs med balkongtälta i betong.  
 Räckle utförs som ett öppet lackerat "pinträcke". Nya balkongdörrar fas upp i befintlig fönsteraxel.

Hänvisningar:  
 Fasaddrifningar A-4.3-301--302 samt A-4.3-304--306  
 Situationsplan A0001

**BYGGLOVHANDLING**



**AG arkitekter**  
 STOCKHOLM NORRKÖPING  
 Drottninggatan 55 602 32 Norrköping Tel 011-10 24 60  
 Fax 011-28 72 00 info.norrkoping@agarkitekter.se

UPPDRAG NR 6536	RITAD AV MA	GRANSK AV MA	HANDELAGGARE MA
DATUM 081111	ANSVÄRIG KM		

Kv JÄRVEN 3, NORRKÖPINGS KOMMUN  
 ÄNDRING AV INDUSTRIBYGGNAD  
 TILL BOSTÄDER  
 FASAD MOT TJUSTGATAN OCH NYTT SOPHUS

SKALA 1:100 (A1) 1:200 (A3)	NUMMER A-4.3-303	BET E
-----------------------------------	---------------------	----------

E	Minskade balkonger	101021	MA
D	Nytt utseende sophus o ritn nr	091208	MA
C	Sophus komp. fasader o text	091120	MA
B	Nya balkonger samt sophus	091103	MA
A	Nytt entréutseende	090213	MA
BET	ANT	ÄNDRINGEN AVSER	SIGN DATUM

