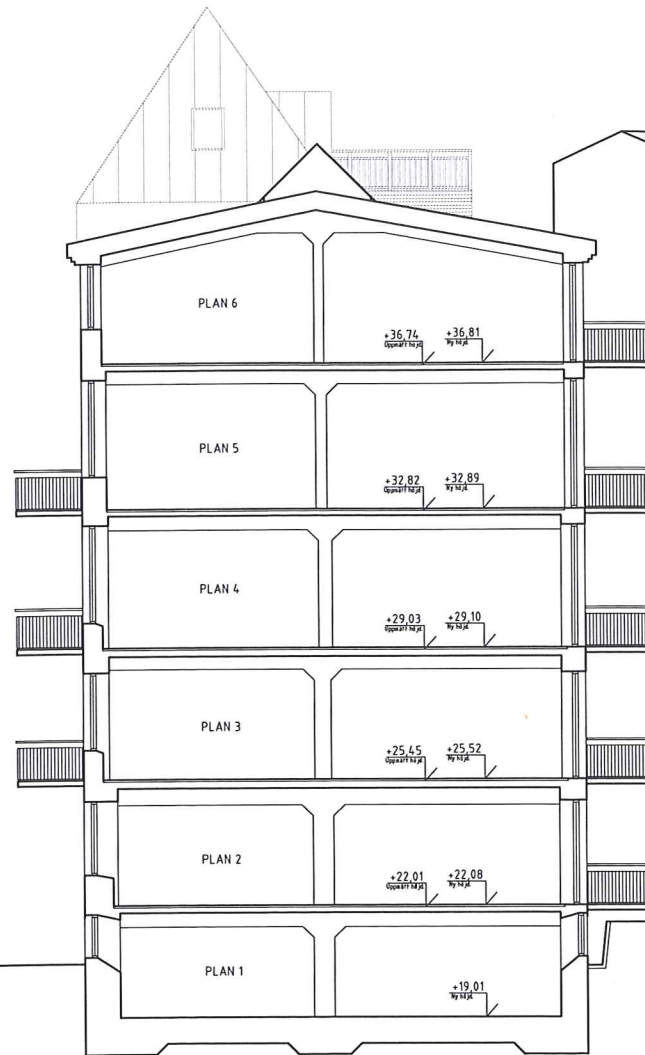
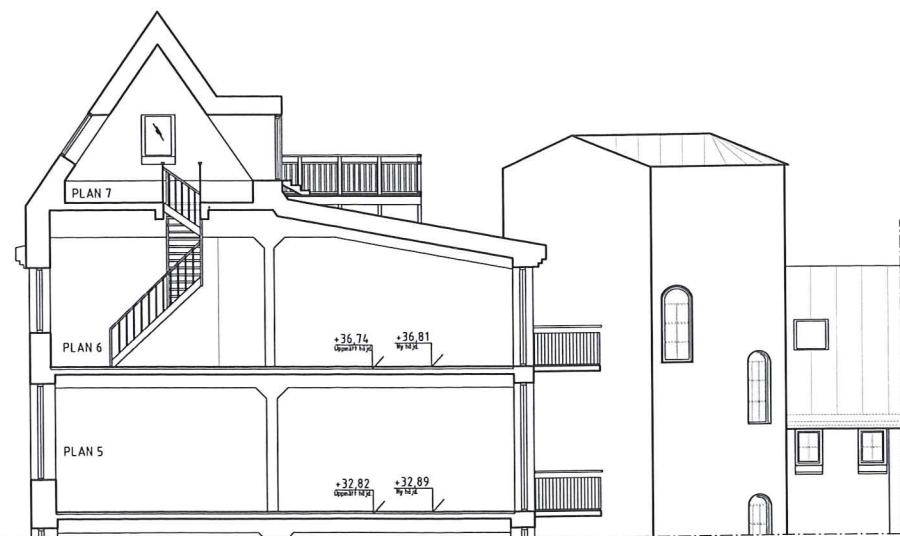


FASAD GRÄND



SEKTION D-D, GÅRDSFASAD TRAPPHUS B-C



SEKTION GENOM TORNLÄGENHET

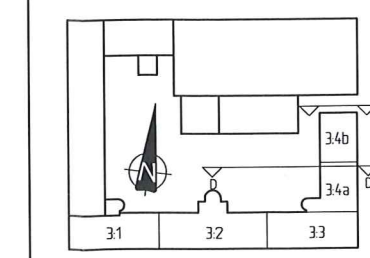
BESKRIVNING

Ritningen redovisar förändringar mot gård i del av husdel 32 och husdel 33.
 Nya balkonger utförs med balkonggaller i betong. Råcke utförs som ett öppet, lackerat "pinnrån". Nya balkongdörrar fas upp i befintlig fönsteraxel.
 Nytt vindfång vid entré C och B kopplar samman befintlig hiss och trapphus. Tillbyggnaden utförs i glas och lackerat stål med ett lätt tak och med en tal del på entrédörrens ena sida.
 Skärmtak över entré i handlat glas.
 Nya balkonger mot tjustvägen.
 Hänvisningar:
 Fasadritningar A-403-303--304 och A-403-306
 Situationsplan A00.01

FÖRESKRIFTER
 Alla höjder är över färdigt golv.

Hänvisningar:
 Fasadritningar A-403-301--304 samt A-403-306
 Situationsplan A00.01

BET	ANT	ÄNDRINGEN AVSER	SIGN	DATUM
F		Nya balkongers längd just.	101021	MA
E		Takterrass till tornlägenhet.	100615	MA
D		Nytt ritn.nr	091208	MA
C		Nya balkonger	091104	MA
B		Nytt entréutseende	090213	MA
A		Beskrivande text.	081111	MA



BYGGLOVHANDLING



AG arkitekter
 STOCKHOLM NORRKÖPING
 Drottninggatan 55 602 32 Norrköping Tel 011-10 24 60
 Fax 011-28 72 00 info.norrkoping@agarkitekter.se

UPPDRAG NR	RITAD AV	GRANSK AV	HANDLAGGARE
6536	MA		MA
DATUM	ANSVARIG		
081017	KM		

Kv JÄRVEN 3, NORRKÖPINGS KOMMUN
 ÄNDRING AV INDUSTRIBYGGNAD
 TILL BOSTÄDER
 FASAD GRÄND, SEKTION D-D OCH GÅRDSFASAD TRAPPHUS B-C
 SKALA 1:100 (A1) 1:200 (A3)
 NUMMER A-4.3-305
 BET F

